



48000



2000K



28 000h



Dimmable

Allgemeine Daten

Article No.	34417090
Codice	RNP-T 400W/230/E40 EX
Product EAN	4008597170904
Box quantity (pcs.)	12
EAN Box	4008597470905
Gross weight of box in kg	2.991
Length of box in m	0.269
Width of box in m	0.216
Height of box in m	0.352
Produktgewicht	150 g
Product status	● Attivo

Elektrische Parameter

Watt	400.0 W
Lampen-Nennleistung	400 W
Lampen-Brennspannung	100 V
Zündspannung (kVs)	3.3 bis 5.0
Nennstrom	4.5 A

Elektrische Parameter

Drossel-Nennstrom	4.6 A
Kompensationskondensator für 50 Hz, KVG	45 µF
Anlaufstrom max.	125%
Sicherung	träge; min. 2x Nennstrom
Dimmbar	Si
regelbar (in geeigneter Schaltung)	bis /up to 50% (Anlauf auf Nennleistung / Run up at nominal power)

Lichttechnische Parameter

Lichtstrom	48000 lm
Bemessungswert Lampenlichtstrom	48000 lm
Effizienz	122 lm/W
Netzspannungslichtausbeute	122 lm/W
Farb-temperatur	2000 K
Farbkoordinate X	0,535
Farbkoordinate Y	0.420
Farbwiedergabeindex Ra	25
Lichtstromerhalt bei 2000h	0.90
Lichtstromerhalt bei 16000h	0.80

Lebensdauer

Lebensdauer	28000 h
B5 - Lebensdauer 5% Ausfall	12000 h
Überlebensfaktor bei 12000h	0.95

Spezifikation

Durch-messer	47 mm
Gesamtlänge	285 mm
Länge max.	285 mm
Brennlage	h180
Quecksilbergehalt max.	19.6 mg
Ausführung	klar
Sockel	E40

Betriebshinweise

Brennlage	h180
-----------	------

Natriumdampf-Hochdrucklampe

RNP-T 400W/230/E40 EX

Radium

Hinweis

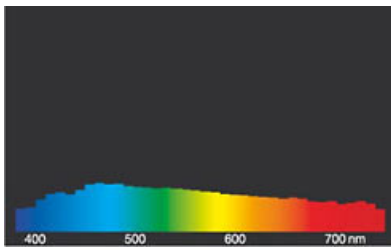
Standard-Natriumdampf-Hochdrucklampe, Röhrenkolben klar, Sockel E40, für den Verkauf außerhalb der EU, ohne CE-Zeichen

Hinweise zur Entsorgung ausgebrannter Lampen und Lampenbruch finden Sie unter www.radium.de/recycling.

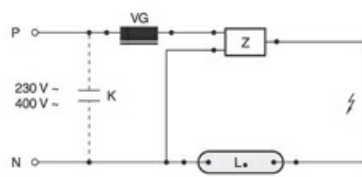
Die bei LED-Lampen beschriebene "Lebensdauer L70" gibt die Anzahl Stunden an, wenn sich der Lichtstrom auf 70% seines Ausgangswertes verringert hat.

Das optionale Feld "Info Lebensdauer" enthält die genormten Rahmenbedingungen, unter denen die spezifische Lebensdauer ermittelt wurde. So bedeutet z.B. "12B50, 50Hz" die mittlere Lebensdauer (B50) wird in einem 12h-Schaltrhythmus am Netz (Frequenz 50Hz) ermittelt, "3B50, HF" liegt ein 3h-Schaltrhythmus am EVG (Hochfrequenz) zugrunde.

Spektrum



Circuit diagram(s)



Standardschaltung HID mit externem Zündgerät

Zeichenerklärung:

L = Lampe

VG = Vorschaltgerät Konventionell (KVG/VVG)

P = Phase

N = Null-Leiter

K = Kompensations-Kondensator

Z = Zündgerät

Die notwendigen Geräte (hier Zünd- und Vorschaltgerät) zum Betrieb der Lampe sind normalerweise bereits in den dafür geeigneten Leuchten in der entsprechenden Schaltung installiert. Änderungen aller Art sind nur von qualifiziertem Fachpersonal durchzuführen. Dieses Schaltungsbeispiel ist daher lediglich als technische Hintergrund-Information für interessierte Anwender zu verstehen.

Special features



General notes

Die technischen Konstruktionsdaten entsprechen DIN und IEC. Der Hersteller übernimmt bei unsachgemäßer Verwendung oder Behandlung keine Haftung für Personen- oder Sachschäden. Betriebswerte und Abmessungen gelten mit den üblichen Toleranzen. Verwandte Typen (andere Sockel, Spannungen) evtl. auf Anfrage. Verkauf und Lieferung gemäß den am Tage des Vertragsabschlusses gültigen Radium Lieferungs- und Zahlungsbedingungen. Versandeinheiten sind wirtschaftlich für Einkauf und Logistik, bitte berücksichtigen Sie das bei der Bestellmenge. Bei Kleinstmengen (Anbruch), die die Versandeinheiten unterschreiten, berechnen wir pro Lampentyp einen Aufschlag von 10%. Veränderungen jedweder Art an Verpackung oder Produkt sind unzulässig, da dadurch Radium Markenrechte verletzt werden. Außerdem können sich die technischen Eigenschaften des Produktes zu dessen Nachteil verändern oder gar zu Zerstörung führen. Für Folgeschäden kann Radium in keinem Fall haften.

® = Geschütztes Warenzeichen

Technische Änderung, Irrtümer und Liefermöglichkeit vorbehalten.

Alle technischen Angaben ohne Gewähr.