

Lampe à vapeur de sodium à haute pression

RNP-T 150W/230/E40

Radium

Date de la fiche technique du produit: 07.04.2026



15000



2000K



24 000h

Données générales

Article No.	34417059
Codice	RNP-T 150W/230/E40 EX
Product EAN	4008597170591
Box quantity (pcs.)	12
EAN Box	4008597470592
Gross weight of box in kg	2.8
Length of box in m	0.216
Width of box in m	0.166
Height of box in m	0.277
Poids du produit	155 g

Les paramètres électriques

Watt	148,4 W
Tension de maintien de la lampe	100 V
Tension de réseau (V)	230 V
Tension d'allumage (kVs)	4.0 jusque 5.0
Courant nominal (A)	1.8 A
Courant nominal du self	3 A

Les paramètres électriques

Condensateur de compensation pour 50 Hz, BC	20 µF
---	-------

Les paramètres d'éclairage

flux lumineux	15000 lm
Flux lumineux de la lampe en champ assigné	15000 lm
Efficacité	100 lm/W
Efficacité totale secteur	100 lm/W
température de couleur	2000 K
Indice de rendu des couleurs CRI	12
Maintien du flux lumineux après 2000h	0.92
Maintien du flux lumineux après 4000h	0.96
Maintien du flux lumineux après 6000h	0.95
Maintien du flux lumineux après 8000h	0.94
Maintien du flux lumineux après 12000h	0.92
Maintien du flux lumineux après 16000h	0.91
Maintien du flux lumineux après 20000h	0.89

Durée de vie

Durée de vie moyenne	24000 h
B5 - durée de fonctionnement à 5% de défaillance	8000 h
B10 - durée de fonctionnement à 10% de défaillance	11000 h
Facteur de survie après 2000h	0.99
Facteur de survie après 4000h	0.98
Facteur de survie après 6000h	0.95
Taux de survie après 8000h	0.90
Facteur de survie après 12000h	0.87
Facteur de survie après 16000h	0.74
Facteur de survie après 20000h	0.50

Spécification

Diamètre max.	47 mm
diamètre	47 mm
Longueur totale	210 mm
Longueur max.	210 mm
Position de fonctionnement	h180
Teneur en mercure	16.3 mg

Lampe à vapeur de sodium à haute pression

RNP-T 150W/230/E40

Radium

Spécification

forme de lampe	tube à socle unique
version	clair
Culot	E40

Notices explicatives pour fonctionnement

Position de fonctionnement	h180
----------------------------	------

Notices explicatives

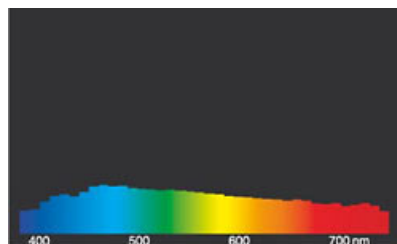
Lampe à vapeur de sodium haute pression standard, ampoule tubulaire transparente, culot E40, en vente hors UE, sans marquage CE

Vous trouverez des informations sur le recyclage des lampes usagées et bris de la lampe sur www.radium.de/recycling.

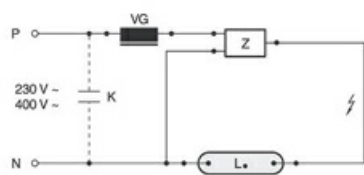
La "durée de vie L70" décrite pour les lampes LED indique le nombre d'heures lorsque le flux lumineux a diminué à 70% de sa valeur initiale.

Le champ optionnel « Info durée de vie » contient les conditions de détermination de la durée de vie. Ainsi, « 12B50, 50Hz » détermine par exemple la durée de vie moyenne B50 dans un cycle de commutation de 12h pour une fréquence déterminée de 50 Hz, « 3B50, HF » basé sur un cycle de commutation de 3h sur ECG (haute fréquence).

Spectrum



Circuit diagram(s)



Circuit HID standard à laide d'amorçage externe

Légende des symboles:

L. = Lampe

VG = Ballast conventionnel (BC/BC à puissance réduite)

P = Phase

N = Neutre

K = Condensateur de compensation

Z = Amorçeur

L'équipement nécessaire au bon fonctionnement de la lampe (ici amorçeur et ballast) est généralement déjà installé dans le circuit correspondant des luminaires appropriés. Toutes modifications doivent seulement être effectuées par du personnel qualifié. Ce schéma de câblage est une base technique servant d'information aux utilisateurs intéressés.

Special features



General notes

Les données techniques de construction correspondent à DIN et IEC. Le fabricant décline toute responsabilité pour des dommages corporels et matériels dus à une utilisation incorrecte. Les valeurs d'exploitation et les dimensions sont aux tolérances habituelles. A l'exception des modèles portant une identification spéciale, les lampes à incandescence sont destinées aux réseaux d'alimentation électrique de 230V. Les modèles non cités également avec culots et tensions différents sur demande. La vente et la livraison se font aux conditions de livraison et de paiement de Radium en vigueur à la conclusion du contrat. Les unités à envoyer sont économiques pour l'achat et la logistique, dans la mesure du possible veuillez commander des quantités qui répondent à cette attente. Nous facturons un supplément de 10 % pour les commandes de très petites quantités

Lampe à vapeur de sodium à haute pression

RNP-T 150W/230/E40

Radium

(fractions), qui par type de lampe, sont en dessous de chaque unité d'envoi. Tous changements concernant l'emballage ou le produit sont interdits car ils portent atteinte aux droits de la marque Radium. De plus, les qualités techniques du produit pourraient changer à son désavantage voire mener à sa destruction. Pour ces dommages, Radium décline toute responsabilité.

® = Marque déposée

Sous réserve de modifications techniques, erreurs et de délais de livraison.

Toutes les données techniques sans garantie.