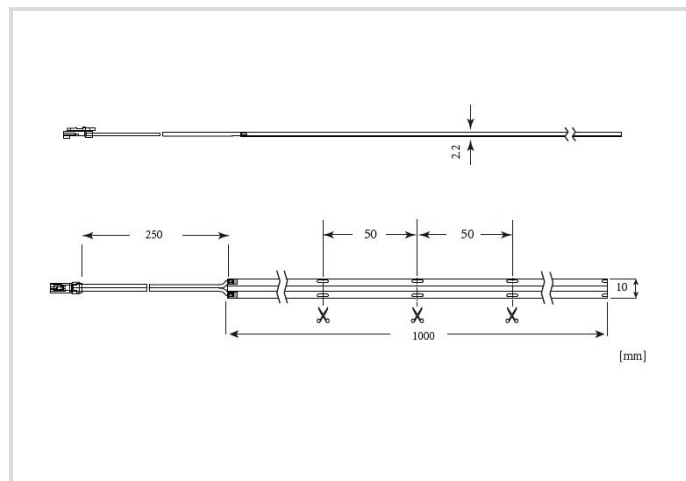


LED Strip 500 Zero Pitch

LED STRIP 500ZP EH 927/24V 1M

Radium

Date de la fiche technique du produit: 08.04.2026



G

5

455

2700K

5 m

Données générales

Article No.	RSTA4231
Codice	LED STRIP 500ZP EH 927/24V 1M
Product EAN	4003556011403
Box quantity (pcs.)	16
EAN Box	4003556411401
Gross weight of box in kg	0.786
Length of box in m	0.175
Width of box in m	0.19
Height of box in m	0.1
Poids du produit	17 g
Product status	● Attivo

Les paramètres électriques

performance max. du système	25.0 W
Puissance / mètre	5 W/m
Consommation d'énergie kWh/1000h	5 kWh/1000h
tension de lampe	24 V
type de tension	DC

Les paramètres électriques

nombre de pôles	2
Gradable	Si
Dimmable avec un pilote approprié	Si

Les paramètres d'éclairage

flux lumineux réglable	réglable en continu
Flux lumineux / mètre	455 lm/m
angle de rayonnement réglable	non
Angle rayon	180 °
Efficacité	91 lm/W
Efficacité totale secteur	84 lm/W
température de couleur réglable	non
couleur de lumière	blanc
Code pour la couleur de la lumière	927
Température de la couleur	2700 K
Coordonnée de couleur X	0,470
Coordonnée de couleur Y	0,422
Indice de rendu des couleurs CRI	90
Stabilité du couleur	≤ 5 sdc

Durée de vie

Durée de vie moyenne	50000 h
Durée de vie L70B50	50000 h
Garantie	5 ans

Spécification

Label d'énergie (G -> A)	G
longueur	1000 mm
hauteur/profondeur	2,2 mm
Largeur max.	10 mm
No. LEDs par metre	320
longueur des tronçons individuels	50 mm
Longueur de la ligne d'approvisionnement	250 mm
Ligne d'approvisionnement des deux côtés	No
version	ruban
autoadhésif	Si

Spécification

alimentation échangeable	Si
Segment du produit	Easy Connect

Notices explicatives pour fonctionnement

Type de protection	IP20
max. longueur opératoire	5 m
type de raccordement	fiche plate
Mode de connexion	Câble et prise inclus
type de câblage	terminaison
Température de stockage admissible	-30 °C - +80 °C
Zone de température ambiante	-20 ... +50°C
type de montage	incorporé
alimentation	appareil de service LED commandé par tension
Accessoires assortis	FXZA4510, FXZA4950, FXZA4380

Informations spécifiques à EPREL

Technologie d'éclairage	LED
Tension secteur/Pas directement connecté à la tension secteur	NMLS
Lumière non focalisée ou focalisée	NDLS
Source de lumière à couleur réglable	No
Type de température de couleur	SINGLE_VALUE
Numéro d'identification EPREL	1815304

Autre(s)

Produits similaires	RSTA4241, RSTA4311, RSTA4251
---------------------	------------------------------

Notices explicatives

Module LED flexible Easy Connect 500 lm/m p. lignes lumineuses, câble unilatéral 25 cm, dimmable, sécable, adhésif, fonctionne avec un driver 24V

Vous trouverez des informations sur le recyclage des lampes usagées et bris de la lampe sur www.radium.de/recycling.

La "durée de vie L70" décrite pour les lampes LED indique le nombre d'heures lorsque le flux lumineux a diminué à 70% de sa valeur initiale.

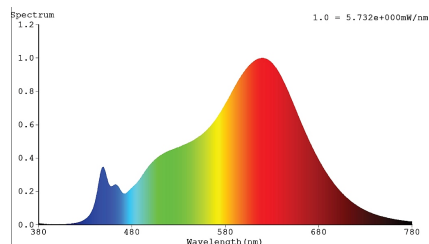
Le champ optionnel « Info durée de vie » contient les conditions de détermination de la durée de vie. Ainsi, « 12B50, 50Hz » détermine par exemple la durée de vie moyenne B50 dans un cycle de commutation de 12h pour une fréquence déterminée de 50 Hz, « 3B50, HF » basé sur un cycle de commutation de 3h sur ECG (haute fréquence).

Spectrum

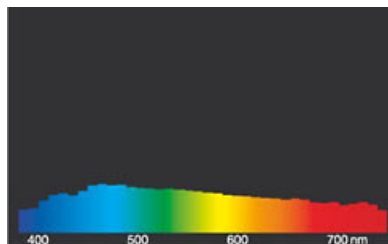
Puisque la lumière du jour est un mélange de la lumière directe du soleil et de la lumière du ciel, la composition spectrale change en permanence en fonction de l'heure du jour et de la météo. Le standard de lumière D65 correspond à une lumière du jour d'une température de couleur d'environ 6500 K.

Pour les LED en couleur, la couleur de la lumière dépend des éléments chimiques des puces produisant la lumière. La lumière colorée est produite directement et ne se pose pas de suite sur le filtre. Les LED blanches sont soit RVB (puces rouge + vert + bleu dans une LED = couleur blanche) soit puces LED bleu avec phosphore jaune/orange dans le composé détaché.

La zone visible est de 380 à 780 nm; la hauteur du tableau correspond à l'émission spectrale relative (400mW/klm) par 10nm.



LED-Strip 2700K, Ra min. 90



daylight(D 65)

Special features



General notes

Respectez les consignes de sécurité lors du montage!

Veuillez également considérer:

Le module LED lui-même et tous ses composants ne doivent pas être soumis à des contraintes mécaniques. L'ensemble ne doit pas endommager ni détruire les pistes conductrices sur la carte de circuit imprimé. Pour éviter tout dommage mécanique, les modules LED doivent être solidement fixés à la terre prévue. Faites attention à la polarité correcte! Une polarité incorrecte ne provoquera aucune émission de lumière et pourrait endommager le module LED. Une connexion en parallèle est vivement recommandée en tant que mode de fonctionnement électrique sécurisé. La connexion en série n'est pas recommandée.

Lors du montage sur des surfaces métalliques ou conductrices, une isolation électrique doit être présente au niveau des joints de soudure entre le module et la surface de montage. Assurez-vous que le pilote de LED dispose de suffisamment de puissance pour gérer la charge totale. Il incombe à l'utilisateur de fournir une protection appropriée contre les substances corrosives telles que l'humidité et la condensation ainsi que d'autres éléments nocifs.

Pour les applications exposées à l'humidité et à la poussière, le module doit être protégé par un appareil ou un boîtier avec une classe de protection appropriée.

Radium offre des services de pré-assemblage. Avec notre configurateur de bande, vous pouvez couper des rubans à la longueur souhaitée et les combiner avec des profilés en aluminium correspondants ou les coller directement dans celui-ci, ainsi que choisir un appareil de commande adapté à votre application. Toutes les longueurs de bandes, profilés, couvercles et câbles LED sont soumises aux tolérances standard de l'industrie et peuvent donc dévier.

Notre équipe se fera un plaisir de vous conseiller sur les questions d'application et de montage.

Les données techniques de construction correspondent à DIN et IEC. Le fabricant décline toute responsabilité pour des dommages corporels et matériels dus à une utilisation incorrecte. Les valeurs d'exploitation et les dimensions sont aux tolérances habituelles. À l'exception des modèles portant une identification spéciale, les lampes à incandescence sont destinées aux réseaux d'alimentation électrique de 230V. Les modèles non cités également avec culots et tensions différents sur demande. La vente et la livraison se font aux conditions de livraison et de paiement de Radium en vigueur à la conclusion du contrat. Les unités à envoyer sont économiques pour l'achat et la logistique, dans la mesure du possible veuillez commander des quantités qui répondent à cette attente. Nous facturons un supplément de 10 % pour les commandes de très petites quantités (fractions), qui par type de lampe, sont en dessous de chaque unité d'envoi. Tous changements concernant l'emballage ou le produit sont interdits car ils portent atteinte aux droits de la marque Radium. De plus, les qualités techniques du produit pourraient changer à son désavantage voire mener à sa destruction. Pour ces dommages, Radium décline toute responsabilité.

® = Marque déposée

Sous réserve de modifications techniques, erreurs et de délais de livraison.

Safety instructions

Le module LED ne fournit pas de protection contre les courts-circuits, les surcharges ou la surchauffe. Afin de faire fonctionner les modules LED en toute sécurité, il est nécessaire de les utiliser avec un driver de LED qui protège contre les courts-circuits, les surcharges et la surchauffe. Pour simplifier l'approbation du luminaire / de l'installation, les pilotes de LED et les modules de LED doivent porter le marquage CE. L'installation de modules LED (avec driver de LED) doit être effectuée conformément à toutes les normes électriques et de sécurité en vigueur. Seul le personnel qualifié peut effectuer les installations.

Toutes les données techniques sans garantie.