



G

3250

3000K

20 000h

Gradable

Données générales

Code Radium	31119467
Désignation	NL-T8 36W/830/G13
EAN 10 (unité)	4008597194672
Unité de transport (pièces)	25
EAN 40 (carton)	4008597594670
Poids brut du carton en kg	4.835
Longueur box in m	1.234
Largeur du carton en m	0.15
Hauteur du carton en m	0.155
Poids du produit	160 g
Product status	● Inactif

Les paramètres électriques

Watt	39.4 W
Puissance nominale de la lampe	36 W
consommation d'énergie pondérée en 1000 heures	40 kWh
Tension de maintien de la lampe	103 V
Tension de réseau (V)	230 V

Les paramètres électriques

Courant nominal (mA)	430 mA
Condensateur de compensation pour 50 Hz, BC	4.5 µF
Gradable	Oui

Les paramètres d'éclairage

flux lumineux	3250 lm
Flux lumineux de la lampe en champ assigné	3250 lm
Maximum du flux lumineux à	25 °C
angle de rayonnement	360 °
Efficacité / Efficacité lumineuse	82 lm/W
Efficacité totale secteur	82 lm/W
Couleur lumineuse	blanc chaud
Code couleur	830
température de couleur	3000 K
Coordonnée de couleur X	0.440
Coordonnée de couleur Y	0,403
Indice de rendu des couleurs CRI	≥ 80
Luminance moyenne (cd/cm ²)	1,2
Maintien du flux lumineux après 2000h	0.96
Maintien du flux lumineux après 4000h	0.94
Maintien du flux lumineux après 6000h	0.93
Maintien du flux lumineux après 8000h	0.91
Maintien du flux lumineux après 12000h	0.91
Maintien du flux lumineux après 16000h	0.90
Maintien du flux lumineux après 20000h	0.89

Durée de vie

Durée de vie moyenne	20000 h
Durée de vie moyenne,haute Fréquence, cycle 3h	20000 h
Facteur de survie après 2000h	0.99
Facteur de survie après 4000h	0.99
Facteur de survie après 6000h	0.99
Taux de survie après 8000h	0.99
Facteur de survie après 12000h	0.99
Facteur de survie après 16000h	0.90
Facteur de survie après 20000h	0.50

Spécification

Label d'énergie (G -> A)	G
Diamètre max.	26 mm
diamètre de tube	26 mm
Longueur max.	1213,6 mm
longueur	1200 mm
Teneur en mercure	2.5 mg
forme de lampe	tige
Ausführung	enduit
Culot	G13
couleur	blanc

Notices explicatives pour fonctionnement

convient pour éclairage de secours	Non
------------------------------------	-----

Informations spécifiques à EPREL

Numéro d'identification EPREL	541067
-------------------------------	--------

Autre(s)

Date d'abandon de l'UE	25.08.2023
Directive de l'UE	RoHS
Produits similaires	31119984, 31120339

Notices explicatives

Lampe fluorescente 26 mm diamètre, couleur lum. 830, efficacité lumineuse élevée, bon rendu des couleurs, longue vie, culot G13. Gradable par BEdim.

Vous trouverez des informations sur le recyclage des lampes usagées et bris de la lampe sur www.radium.de/recycling.

La "durée de vie L70" décrite pour les lampes LED indique le nombre d'heures lorsque le flux lumineux a diminué à 70% de sa valeur initiale.

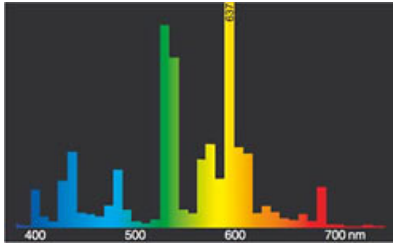
Le champ optionnel « Info durée de vie » contient les conditions de détermination de la durée de vie. Ainsi, « 12B50, 50Hz » détermine par exemple la durée de vie moyenne B50 dans un cycle de commutation de 12h pour une fréquence déterminée de 50 Hz, « 3B50, HF » basé sur un cycle de commutation de 3h sur ECG (haute fréquence).

Culot



G13
IEC/EN 60061-1
Page 7004-51-8

Courbes spectrales

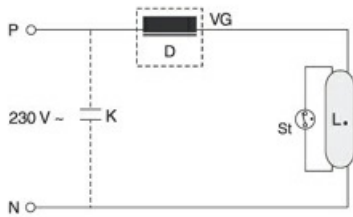


Teinte de lumière 830 Spectralux® blanc chaud (31)



Lumière du jour (D 65)

Exemple(s) de circuit



Circuit inductif unique

Légende des symboles:

D = Bobine de self

L = Lampe

St = Starter

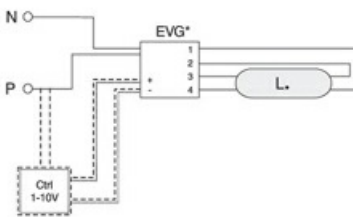
VG = Ballast conventionnel (BC/BC à puissance réduite)

P = Phase

N = Neutre

K = Condensateur de compensation

L'équipement nécessaire au bon fonctionnement de la lampe (ici starter et ballast) est généralement déjà installé dans le circuit correspondant des luminaires appropriés. Toutes modifications doivent être effectuées par du personnel qualifié. Ce schéma de câblage est une base technique servant d'information aux utilisateurs intéressés.



Circuit unique avec ECG

Légende des symboles:

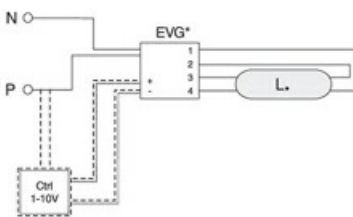
VG = Ballast électronique (BE)

P = Phase

N = Neutre

Ctrl = Dispositif de contrôle

d'information aux utilisateurs intéressés.



Circuit unique avec ECG

Légende des symboles:

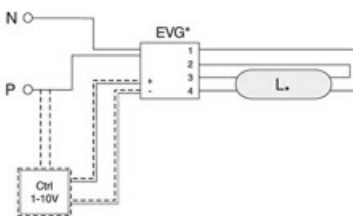
VG = Ballast électronique (BE)

P = Phase

N = Neutre

Ctrl = Dispositif de contrôle

d'information aux utilisateurs intéressés.



Circuit unique avec ECG

Légende des symboles:

VG = Ballast électronique (BE)

P = Phase

N = Neutre

Ctrl = Dispositif de contrôle

L'équipement nécessaire au bon fonctionnement de la lampe (ici ballast électronique) est généralement déjà installé dans le circuit correspondant des luminaires appropriés. Toutes modifications doivent être effectuées seulement par du personnel qualifié. Ce schéma de câblage est une base technique servant

d'information aux utilisateurs intéressés.

Lampe fluorescente Spectralux®Plus

NL-T8 36W/830/G13

Radium



Circuit triphasé

Légende des symboles:

D = Bobine de self

L = Lampe

St = Starter

VG = Ballast conventionnel (BC/BC à puissance réduite)

P = Phase

N = Neutre

K = Condensateur de compensation

L'équipement nécessaire au bon fonctionnement de la lampe (ici starter et ballast) est généralement déjà installé dans le circuit correspondant des luminaires appropriés. Toutes modifications doivent seulement être effectuées par du personnel qualifié. Ce schéma de câblage est une base technique servant d'information aux utilisateurs intéressés.

Particularités



Notices explicatives générales

Les données techniques de construction correspondent à DIN et IEC. Le fabricant décline toute responsabilité pour des dommages corporels et matériels dus à une utilisation incorrecte. Les valeurs d'exploitation et les dimensions sont aux tolérances habituelles. A l'exception des modèles portant une identification spéciale, les lampes à incandescence sont destinées aux réseaux d'alimentation électrique de 230V. Les modèles non cités également avec culots et tensions différents sur demande. La vente et la livraison se font aux conditions de livraison et de paiement de Radium en vigueur à la conclusion du contrat. Les unités à envoyer sont économiques pour l'achat et la logistique, dans la mesure du possible veuillez commander des quantités qui répondent à cette attente. Nous facturons un supplément de 10 % pour les commandes de très petites quantités (fractions), qui par type de lampe, sont en dessous de chaque unité d'envoi. Tous changements concernant l'emballage ou le produit sont interdits car ils portent atteinte aux droits de la marque Radium. De plus, les qualités techniques du produit pourraient changer à son désavantage voire mener à sa destruction. Pour ces dommages, Radium décline toute responsabilité.

® = Marque déposée

Sous réserve de modifications techniques, erreurs et de délais de livraison.

Toutes les données techniques sans garantie.