

Lampe fluorescente Spectralux®Plus Ring

NL-T9 32W/840C/G10Q

Radium

Date de la fiche technique du produit: 07.04.2026



A



G



2250



4000K



7 500h



Gradable

Données générales

Code Radium	31218363
Désignation	NL-T9 32W/840C/G10Q
EAN 10 (unité)	4008597183638
Unité de transport (pièces)	12
EAN 40 (carton)	4008597483639
Poids brut du carton en kg	3.81
Longueur box in m	0.475
Largeur du carton en m	0.321
Hauteur du carton en m	0.315
Poids du produit	187 g
Product status	● PhaseOut

Les paramètres électriques

Watt	32.0 W
Puissance nominale de la lampe	32 W
consommation d'énergie pondérée en 1000 heures	39 kWh
Tension de maintien de la lampe	84 V
Tension de réseau (V)	230 V

Les paramètres électriques

Courant nominal (mA)	430 mA
Condensateur de compensation pour 50 Hz, BC	5 µF
Gradable	Oui

Les paramètres d'éclairage

flux lumineux	2180 lm
Flux lumineux de la lampe en champ assigné	2250 lm
Maximum du flux lumineux à	25 °C
Angle rayon	360 °
Efficacité	68 lm/W
Efficacité totale secteur	63 lm/W
Couleur lumineuse	blanc
Code couleur	840
température de couleur	4000 K
Coordonnée de couleur X	0.380
Coordonnée de couleur Y	0.380
Indice de rendu des couleurs CRI	≥ 80
Maintien du flux lumineux après 2000h	0.80
Maintien du flux lumineux après 4000h	0.74
Maintien du flux lumineux après 6000h	0.72
Maintien du flux lumineux après 8000h	0.70

Durée de vie

Durée de vie moyenne	7500 h
Facteur de survie après 2000h	0.99
Facteur de survie après 4000h	0.95
Facteur de survie après 6000h	0.83
Taux de survie après 8000h	0.65

Spécification

Commentaire sur l'étiquette énergétique	Ancienne étiquette, pas d'enregistrement EPREL, pas de fiche technique UE
Label d'énergie (G -> A)	G
Label d'énergie (E -> A++)	A
Diamètre max.	29 mm
diamètre de tube	29 mm
Longueur totale	305 mm

Spécification

longueur	305 mm
Teneur en mercure	8.0 mg
forme de lampe	anneau
Ausführung	enduit
Culot	G10q
couleur	blanc

Notices explicatives pour fonctionnement

convient pour éclairage de secours	Non
------------------------------------	-----

Informations spécifiques à EPREL

Commentaire sur l'étiquette énergétique	Ancienne étiquette, pas d'enregistrement EPREL, pas de fiche technique UE
Numéro d'identification EPREL	866594

Autre(s)

Date d'abandon de l'UE	25.02.2025
Directive de l'UE	RoHS
Produits similaires	43218812

Notices explicatives

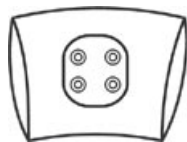
Lampe fluorescente cycle 29 mm diamètre, couleur 840, efficacité lumineuse élevée, bon rendu des couleurs, longue vie, culot G10q. Gradable par BEdim.

Vous trouverez des informations sur le recyclage des lampes usagées et bris de la lampe sur www.radium.de/recycling.

La "durée de vie L70" décrite pour les lampes LED indique le nombre d'heures lorsque le flux lumineux a diminué à 70% de sa valeur initiale.

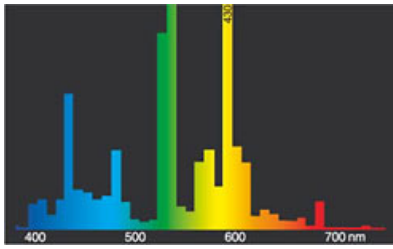
Le champ optionnel « Info durée de vie » contient les conditions de détermination de la durée de vie. Ainsi, « 12B50, 50Hz » détermine par exemple la durée de vie moyenne B50 dans un cycle de commutation de 12h pour une fréquence déterminée de 50 Hz, « 3B50, HF » basé sur un cycle de commutation de 3h sur ECG (haute fréquence).

Culot



G10q
IEC/EN 60061-1
Page 7004-54-3

Courbes spectrales

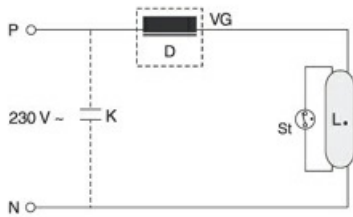


Teinte de lumière 840 Spectralux® blanc (21)



Lumière du jour (D 65)

Exemple(s) de circuit



Circuit inductif unique

Légende des symboles:

D = Bobine de self

L = Lampe

St = Starter

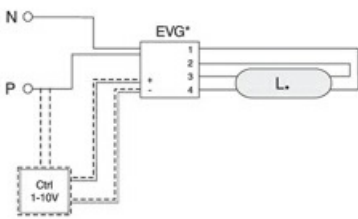
VG = Ballast conventionnel (BC/BC à puissance réduite)

P = Phase

N = Neutre

K = Condensateur de compensation

L'équipement nécessaire au bon fonctionnement de la lampe (ici starter et ballast) est généralement déjà installé dans le circuit correspondant des luminaires appropriés. Toutes modifications doivent être effectuées par du personnel qualifié. Ce schéma de câblage est une base technique servant d'information aux utilisateurs intéressés.



Circuit unique avec ECG

Légende des symboles:

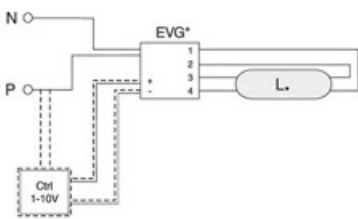
VG = Ballast électronique (BE)

P = Phase

N = Neutre

Ctrl = Dispositif de contrôle

d'information aux utilisateurs intéressés.



Circuit unique avec ECG

Légende des symboles:

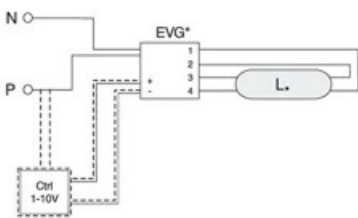
VG = Ballast électronique (BE)

P = Phase

N = Neutre

Ctrl = Dispositif de contrôle

d'information aux utilisateurs intéressés.



Circuit unique avec ECG

Légende des symboles:

VG = Ballast électronique (BE)

P = Phase

N = Neutre

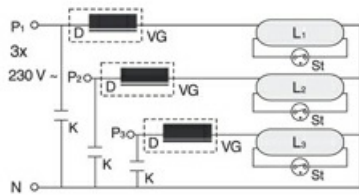
Ctrl = Dispositif de contrôle

L'équipement nécessaire au bon fonctionnement de la lampe (ici ballast électronique) est généralement déjà installé dans le circuit correspondant des luminaires appropriés. Toutes modifications doivent être effectuées par du personnel qualifié. Ce schéma de câblage est une base technique servant d'information aux utilisateurs intéressés.

Lampe fluorescente Spectralux®Plus Ring

NL-T9 32W/840C/G10Q

Radium



Circuit triphasé
Légende des symboles:
D = Bobine de self
L = Lampe
St = Starter
VG = Ballast conventionnel (BC/BC à puissance réduite)
P = Phase
N = Neutre
K = Condensateur de compensation

L'équipement nécessaire au bon fonctionnement de la lampe (ici starter et ballast) est généralement déjà installé dans le circuit correspondant des luminaires appropriés. Toutes modifications doivent seulement être effectuées par du personnel qualifié. Ce schéma de câblage est une base technique servant d'information aux utilisateurs intéressés.

Particularités



Notices explicatives générales

Les données techniques de construction correspondent à DIN et IEC. Le fabricant décline toute responsabilité pour des dommages corporels et matériels dus à une utilisation incorrecte. Les valeurs d'exploitation et les dimensions sont aux tolérances habituelles. A l'exception des modèles portant une identification spéciale, les lampes à incandescence sont destinées aux réseaux d'alimentation électrique de 230V. Les modèles non cités également avec culots et tensions différents sur demande. La vente et la livraison se font aux conditions de livraison et de paiement de Radium en vigueur à la conclusion du contrat. Les unités à envoyer sont économiques pour l'achat et la logistique, dans la mesure du possible veuillez commander des quantités qui répondent à cette attente. Nous facturons un supplément de 10 % pour les commandes de très petites quantités (fractions), qui par type de lampe, sont en dessous de chaque unité d'envoi. Tous changements concernant l'emballage ou le produit sont interdits car ils portent atteinte aux droits de la marque Radium. De plus, les qualités techniques du produit pourraient changer à son désavantage voire mener à sa destruction. Pour ces dommages, Radium décline toute responsabilité.

® = Marque déposée

Sous réserve de modifications techniques, erreurs et de délais de livraison.

Toutes les données techniques sans garantie.