

## Données générales

Code Radium	31109319
Désignation	NL-T8 36W/830/G13
EAN 10 (unité)	4008597093197
Unité de transport (pièces)	25
EAN 40 (carton)	4008597493195
Poids brut du carton en kg	4.705
Longueur box in m	1.239
Largeur du carton en m	0.152
Hauteur du carton en m	0.155
Poids du produit	149 g
Product status	<span style="color: red;">●</span> Inactif

## Les paramètres électriques

Watt	36.0 W
Puissance nominale de la lampe	36 W
Tension de maintien de la lampe	103 V
Tension de réseau (V)	230 V
Courant nominal (mA)	430 mA

## Les paramètres électriques

Condensateur de compensation pour 50 Hz, BC	4.5 µF
Gradable	Oui

## Les paramètres d'éclairage

flux lumineux	3350 lm
Flux lumineux de la lampe en champ assigné	3350 lm
Maximum du flux lumineux à	25 °C
angle de rayonnement	360 °
Efficacité / Efficacité lumineuse	93.06 lm/W
Efficacité totale secteur	93 lm/W
Couleur lumineuse	blanc chaud
Code couleur	830
température de couleur	3000 K
Indice de rendu des couleurs CRI	80-89
Luminance moyenne (cd/cm <sup>2</sup> )	1,2
Maintien du flux lumineux après 2000h	0.96
Maintien du flux lumineux après 4000h	0.94
Maintien du flux lumineux après 6000h	0.93
Maintien du flux lumineux après 8000h	0.91
Maintien du flux lumineux après 12000h	0.91
Maintien du flux lumineux après 16000h	0.90
Maintien du flux lumineux après 20000h	0.89

## Durée de vie

Durée de vie moyenne	20000 h
Durée de vie moyenne,haute Fréquence, cycle 3h	20000 h
Facteur de survie après 2000h	0.99
Facteur de survie après 4000h	0.99
Facteur de survie après 6000h	0.99
Taux de survie après 8000h	0.99
Facteur de survie après 12000h	0.99
Facteur de survie après 16000h	0.90
Facteur de survie après 20000h	0.50

## Spécification

Commentaire sur l'étiquette énergétique	Ancienne étiquette, pas d'enregistrement EPREL, pas de fiche technique UE
Label d'énergie (G -> A)	F
Label d'énergie (E -> A++)	A
Diamètre max.	26 mm
diamètre de tube	26 mm
Longueur totale	1200 mm
longueur	1200 mm
Teneur en mercure	2.5 mg
forme de lampe	tige
Ausführung	enduit
Culot	G13
couleur	blanc

## Notices explicatives pour fonctionnement

convient pour éclairage de secours	Non
------------------------------------	-----

## Informations spécifiques à EPREL

Commentaire sur l'étiquette énergétique	Ancienne étiquette, pas d'enregistrement EPREL, pas de fiche technique UE
Numéro d'identification EPREL	863774

## Autre(s)

Date d'abandon de l'UE	25.08.2023
Directive de l'UE	RoHS

## Notices explicatives

Lampe fluorescente 26 mm diamètre, couleur lum. 830, efficacité lumineuse élevée, bon rendu des couleurs, longue vie, culot G13. Gradable par BEdim.

Vous trouverez des informations sur le recyclage des lampes usagées et bris de la lampe sur [www.radium.de/recycling](http://www.radium.de/recycling).

La "durée de vie L70" décrite pour les lampes LED indique le nombre d'heures lorsque le flux lumineux a diminué à 70% de sa valeur initiale. Le champ optionnel « Info durée de vie » contient les conditions de détermination de la durée de vie. Ainsi, « 12B50, 50Hz » détermine par exemple la durée de vie moyenne B50 dans un cycle de commutation de 12h pour une fréquence déterminée de 50 Hz, « 3B50, HF » basé sur un cycle de commutation de 3h sur ECG (haute fréquence).

### Culot



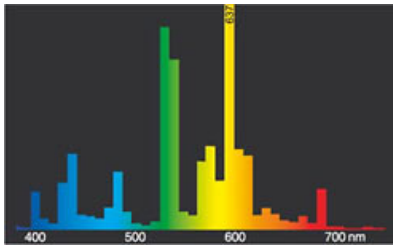
G13  
IEC/EN 60061-1  
Page 7004-51-8

### Courbes spectrales

# Lampe fluorescente Spectralux®Plus

NL-T8 36W/830/G13

# Radium

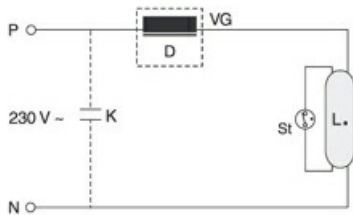


Teinte de lumière 830 Spectralux® blanc chaud (31)



Lumière du jour (D 65)

## Exemple(s) de circuit



Circuit inductif unique

Légende des symboles:

D = Bobine de self

L = Lampe

St = Starter

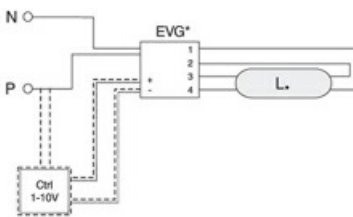
VG = Ballast conventionnel (BC/BC à puissance réduite)

P = Phase

N = Neutre

K = Condensateur de compensation

L'équipement nécessaire au bon fonctionnement de la lampe (ici starter et ballast) est généralement déjà installé dans le circuit correspondant des luminaires appropriés. Toutes modifications doivent être effectuées par du personnel qualifié. Ce schéma de câblage est une base technique servant d'information aux utilisateurs intéressés.



Circuit unique avec ECG

Légende des symboles:

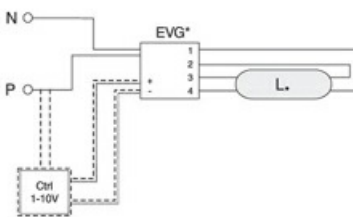
VG = Ballast électronique (BE)

P = Phase

N = Neutre

Ctrl = Dispositif de contrôle

d'information aux utilisateurs intéressés.



Circuit unique avec ECG

Légende des symboles:

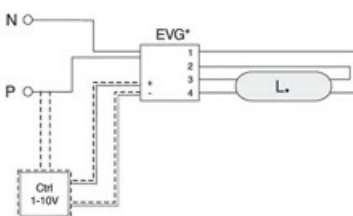
VG = Ballast électronique (BE)

P = Phase

N = Neutre

Ctrl = Dispositif de contrôle

d'information aux utilisateurs intéressés.



Circuit unique avec ECG

Légende des symboles:

VG = Ballast électronique (BE)

P = Phase

N = Neutre

Ctrl = Dispositif de contrôle

d'information aux utilisateurs intéressés.

# Lampe fluorescente Spectralux®Plus

NL-T8 36W/830/G13

# Radium



Circuit triphasé

Légende des symboles:

D = Bobine de self

L = Lampe

St = Starter

VG = Ballast conventionnel (BC/BC à puissance réduite)

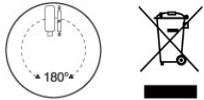
P = Phase

N = Neutre

K = Condensateur de compensation

L'équipement nécessaire au bon fonctionnement de la lampe (ici starter et ballast) est généralement déjà installé dans le circuit correspondant des luminaires appropriés. Toutes modifications doivent seulement être effectuées par du personnel qualifié. Ce schéma de câblage est une base technique servant d'information aux utilisateurs intéressés.

## Particularités



## Notices explicatives générales

Les données techniques de construction correspondent à DIN et IEC. Le fabricant décline toute responsabilité pour des dommages corporels et matériels dus à une utilisation incorrecte. Les valeurs d'exploitation et les dimensions sont aux tolérances habituelles. A l'exception des modèles portant une identification spéciale, les lampes à incandescence sont destinées aux réseaux d'alimentation électrique de 230V. Les modèles non cités également avec culots et tensions différents sur demande. La vente et la livraison se font aux conditions de livraison et de paiement de Radium en vigueur à la conclusion du contrat. Les unités à envoyer sont économiques pour l'achat et la logistique, dans la mesure du possible veuillez commander des quantités qui répondent à cette attente. Nous facturons un supplément de 10 % pour les commandes de très petites quantités (fractions), qui par type de lampe, sont en dessous de chaque unité d'envoi. Tous changements concernant l'emballage ou le produit sont interdits car ils portent atteinte aux droits de la marque Radium. De plus, les qualités techniques du produit pourraient changer à son désavantage voire mener à sa destruction. Pour ces dommages, Radium décline toute responsabilité.

® = Marque déposée

Sous réserve de modifications techniques, erreurs et de délais de livraison.

Toutes les données techniques sans garantie.