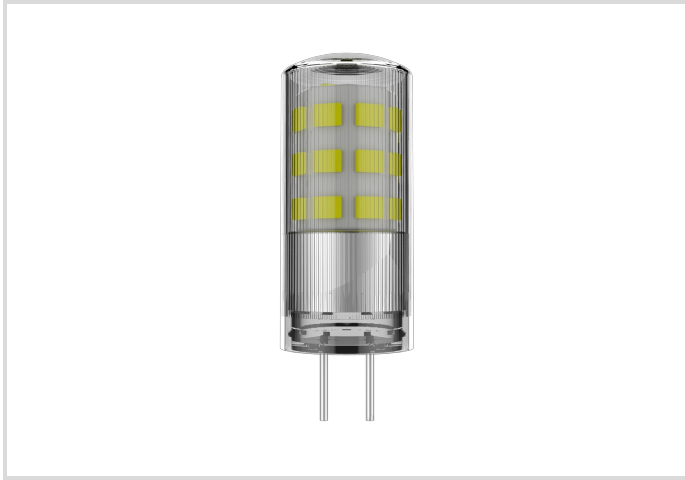


LED Star Pin

RL-PIN40 DIM 827/C/GY6.35

Radium

Produktdatenblatt Stand: 19.06.2026



E



2700K



25 000h



3
JAHRE
GARANTIE

Allgemeine Daten

Article No.	43821377
Code	RL-PIN40 DIM 827/C/GY6.35
Product EAN	4008597213779
Box quantity (pcs.)	6
EAN Box	4008597413773
Gross weight of box in kg	0.109
Length of box in m	0.092
Width of box in m	0.062
Height of box in m	0.068
Produktgewicht	8 g
Product status	● Active

Elektrische Parameter

Watt	3.8 W
Gewichteter Energieverbrauch in 1.000 Stunden	4 kWh
Lampenleistung	3.8 W
Nennspannung	11-12 V
Spannungsart	AC/DC

LED Star Pin

RL-PIN40 DIM 827/C/GY6.35

Radium

Elektrische Parameter

Nennstrom(bereich)	369 mA
Spitzen-Einschaltstrom	5.4 A
max. Anzahl an 10A-B10-Sicherung	18
max. Anzahl an 16A-B16-Sicherung	30
Dimmbar	No

Lichttechnische Parameter

Bemessungslichtstrom nach IEC 62612	470 lm
Lichtstrom	470 lm
Ausstr.Winkel	270 °
Effizienz / Lichtausbeute	114,5 lm/W
Netzspannungslichtausbeute	114,5 lm/W
Farbtemperatur	2700 K
Farbkoordinate X	0.458
Farbkoordinate Y	0.410
Farbwiedergabeindex CRI	80-89
Farbstabilität	≤ 6 sdc _m

Lebensdauer

Lebensdauer	25000 h
Min. Anzahl der Schaltvorgänge	20000
Garantie	3 Jahre

Spezifikation

Energylabel (G -> A)	E
Durch-messer	17 mm
Gesamtlänge	46 mm
Länge	46 mm
Photobiologische Sicherheit nach EN 62471	RG1
Lampenform	Pin
Ausführung	klar
Sockel	GY6.35
Farbe	weiß

Betriebshinweise

Schutzart (IP)	IP20
Umgebungstemperaturbereich	-20 ... +45 °C

Betriebshinweise

Mit Bewegungsmelder No

Angaben speziell für EPREL

Beleuchtungstechnologie	LED
EPREL Verschiebungsfaktor	0,5
Lebensdauerfaktor EPREL	0.9
Lichtstromerhalt EPREL	0.96
EPREL ID Nummer	2600324

Hinweis

LED-PIN-Lampe für den Austausch mit 12V-Halogen-Stiftsockel-Lampen, Sockel GY6.35, dimmbar.

Hinweise zur Entsorgung ausgebrannter Lampen und Lampenbruch finden Sie unter www.radium.de/recycling.

Die bei LED-Lampen beschriebene "Lebensdauer L70" gibt die Anzahl Stunden an, wenn sich der Lichtstrom auf 70% seines Ausgangswertes verringert hat.

Das optionale Feld "Info Lebensdauer" enthält die genormten Rahmenbedingungen, unter denen die spezifische Lebensdauer ermittelt wurde. So bedeutet z.B. "12B50, 50Hz" die mittlere Lebensdauer (B50) wird in einem 12h-Schaltrhythmus am Netz (Frequenz 50Hz) ermittelt, "3B50, HF" liegt ein 3h-Schaltrhythmus am EVG (Hochfrequenz) zugrunde.

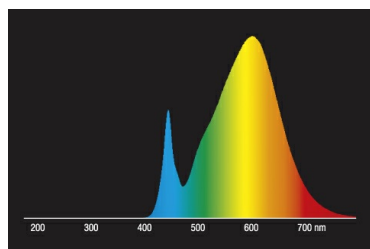
Spectrum

Da das Tageslicht eine Mischung von direktem Sonnenlicht und Himmelslicht darstellt, wechselt seine spektrale Zusammensetzung bedingt durch Tageszeit und Wetter ständig. Die Normlichtart D65 entspricht einem Tageslicht mit einer Farbtemperatur von ungefähr 6500 K.

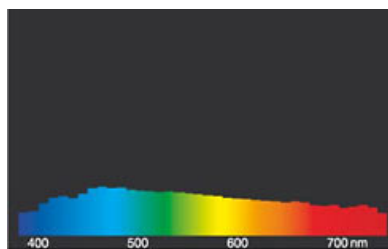
Bei farbigen LEDs hängt die Lichtfarbe von den chemischen Elementen des lichterzeugenden Chips ab. Das farbige Licht wird direkt erzeugt und entsteht nicht erst durch den Filter.

Weißer LEDs sind entweder RGB (roter + grüner + blauer Chip in einer LED = Lichtfarbe weiß) oder blaue LED-Chips mit gelb/orange Leuchtstoff in der Vergussmasse.

Sichtbarer Bereich von 380 bis 780 nm; Bildhöhe entspricht der relativen spektralen Emission (400mW/klm)pro 10nm.



LED-Retrofit-Lampen 2700K



Tageslicht (D 65)

Special features



General notes

Wir empfehlen bei LED-Ersatz von Halogen- und Glühlampen den direkten Ersatz (1:1) an der jeweiligen Brennstelle. Für Neu-Anlagen ist die Anzahl einsetzbarer Lampen an im Stromkreis befindlichen Geräten wie Trafos oder Dimmern den entsprechenden Kompatibilitätslisten (soweit vorhanden) zu entnehmen. Existiert für den gewünschten Geräte- bzw. Lampentyp keine Angabe, ist aus Sicherheitsgründen von der Austauschleistung auszugehen (z.B. "RL-MR16 35" -> 35W, unabhängig von der tatsächlichen Leistungsaufnahme).

Die technischen Konstruktionsdaten entsprechen DIN und IEC. Der Hersteller übernimmt bei unsachgemäßer Verwendung oder Behandlung keine Haftung für Personen- oder Sachschäden. Betriebswerte und Abmessungen gelten mit den üblichen Toleranzen. Verwandte Typen (andere Sockel,

LED Star Pin

RL-PIN40 DIM 827/C/GY6.35

Radium

Spannungen) evtl. auf Anfrage. Verkauf und Lieferung gemäß den am Tage des Vertragsabschlusses gültigen Radium Lieferungs- und Zahlungsbedingungen. Versandeinheiten sind wirtschaftlich für Einkauf und Logistik, bitte berücksichtigen Sie das bei der Bestellmenge. Bei Kleinstmengen (Anbruch), die die Versandeinheiten unterschreiten, berechnen wir pro Lampentyp einen Aufschlag von 10%. Veränderungen jedweder Art an Verpackung oder Produkt sind unzulässig, da dadurch Radium Markenrechte verletzt werden. Außerdem können sich die technischen Eigenschaften des Produktes zu dessen Nachteil verändern oder gar zu Zerstörung führen. Für Folgeschäden kann Radium in keinem Fall haften.

® = Geschütztes Warenzeichen

Technische Änderung, Irrtümer und Liefermöglichkeit vorbehalten.

Safety instructions

Um die volle Lichteffizienz und Produktlebensdauer sicherzustellen sind die zulässigen Temperaturbereiche einzuhalten und auf trockene Umgebung zu achten. Bei Einsatz mit vorhandenen Betriebsgeräten ist deren Kompatibilität mit der Lampe zu überprüfen.

Alle technischen Angaben ohne Gewähr.