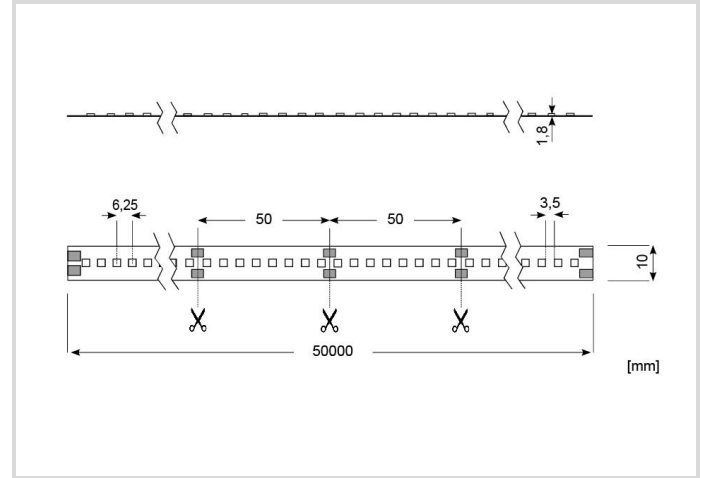


LED Star Strip 900

LED STRIP 900 S 927/24V 50M

Radium

Produktdatenblatt Stand: 19.06.2026



D



5,6



840



2700K



13 m



Allgemeine Daten

| | |
|---------------------------|---|
| Article No. | RSTA4620 |
| Code | LED STRIP 900 S 927/24V 50M |
| Product EAN | 4003556012967 |
| Box quantity (pcs.) | 5 |
| EAN Box | 4003556412965 |
| Gross weight of box in kg | 10.96 |
| Length of box in m | 0.465 |
| Width of box in m | 0.28 |
| Height of box in m | 0.285 |
| Produktgewicht | 32 g |
| Product status | ● Active |

Elektrische Parameter

| | |
|---------------------|---------|
| Max. Systemleistung | 72.8 W |
| Leistung / Meter | 5,6 W/m |
| Leistungsfaktor | 1.0 |
| Nennspannung | 24 V |
| Lampenspannung | 22-25 V |

Elektrische Parameter

| | |
|-------------------------------|-----|
| Spannungsart | DC |
| Polzahl | 2 |
| Dimmbar | Yes |
| Dimmbar mit passendem Treiber | Yes |

Lichttechnische Parameter

| | |
|---------------------------------|-----------|
| Lichtstrom einstellbar | stufenlos |
| Lichtstrom / Meter | 840 lm/m |
| Ausstrahlungswinkel einstellbar | No |
| Ausstr. Winkel | 120 ° |
| Effizienz / Lichtausbeute | 150 lm/W |
| Farbtemperatur einstellbar | No |
| Lichtfarbe | weiß |
| Code Lichtfarbe | 927 |
| Farbtemperatur | 2700 K |
| Farbkoordinate X | 0,458 |
| Farbkoordinate Y | 0,410 |
| Farbwiedergabeindex Ra | >90 |
| Farbstabilität | ≤ 3 sdcn |

Lebensdauer

| | |
|---|----------|
| Tc Temperatur max. | 65 °C |
| Bemessungslebensdauer L70/B50 bei 25 °C | 100000 h |
| Garantie | 5 Jahre |

Spezifikation

| | |
|---------------------------|----------|
| Energylabel (G -> A) | D |
| Länge | 50000 mm |
| Höhe/Tiefe | 1,8 mm |
| Breite max. | 10 mm |
| Anzahl LEDs pro Meter | 160 |
| Abstand LED-Chips (Pitch) | 6,3 mm |
| kürzeste Einheit (SEU) | 50 mm |
| Kleinster Biegeradius | 25 mm |
| Länge Zuleitung | 500 mm |
| Ausführung | Band |

Spezifikation

| | |
|---------------|-----|
| Selbstklebend | Yes |
|---------------|-----|

Betriebshinweise

| | |
|----------------------------|--------------------------------------|
| Schutzart (IP) | IP00 |
| max. betreibbare Länge | 13 m |
| Anschlussart | löten |
| Anschlussart | Anschlussleitung einseitig angelötet |
| Art der Verdrahtung | Abschluss |
| Umgebungstemperaturbereich | -20...+45°C |
| Tc Temperatur max. | 65 °C |
| Montageart | Einbau |
| Betriebsgerät | LED-Betriebsgerät spannungsgesteuert |
| Passendes Zubehör | ZTPA4510, ZTPA4461 |

Angaben speziell für EPREL

| | |
|---|--------------|
| Beleuchtungstechnologie | LED |
| Netzspannung/Nicht direkt an die Netzspannung angeschlossen | NMLS |
| Ungebündeltes oder gebündeltes Licht | NDLS |
| Farblich abstimmbare Lichtquelle | No |
| Typ Farbtemperatur | SINGLE_VALUE |
| Farbwiedergabe-Index R9 | 55 |
| EPREL ID Nummer | 1969445 |

Sonstiges

| | |
|-------------------|------------------------------|
| Ähnliche Produkte | RSTA4630, RSTA4830, RSTA2900 |
|-------------------|------------------------------|

Hinweis

Flexibles LED-Modul mit 900lm/m, Ra90, dimmbar, mit klebender Rückseite zur Montage, zum Betrieb 24V-Treiber erforderlich, Länge anpassbar.

Hinweise zur Entsorgung ausgebrannter Lampen und Lampenbruch finden Sie unter www.radium.de/recycling.

Die bei LED-Lampen beschriebene "Lebensdauer L70" gibt die Anzahl Stunden an, wenn sich der Lichtstrom auf 70% seines Ausgangswertes verringert hat.

Das optionale Feld "Info Lebensdauer" enthält die genormten Rahmenbedingungen, unter denen die spezifische Lebensdauer ermittelt wurde. So bedeutet z.B. "12B50, 50Hz" die mittlere Lebensdauer (B50) wird in einem 12h-Schaltrhythmus am Netz (Frequenz 50Hz) ermittelt, "3B50, HF" liegt ein 3h-Schaltrhythmus am EVG (Hochfrequenz) zugrunde.

Spectrum

Da das Tageslicht eine Mischung von direktem Sonnenlicht und Himmelslicht darstellt, wechselt seine spektrale Zusammensetzung bedingt durch Tageszeit und Wetter ständig. Die Normlichtart D65 entspricht einem Tageslicht mit einer Farbtemperatur von ungefähr 6500 K.

Bei farbigen LEDs hängt die Lichtfarbe von den chemischen Elementen des lichterzeugenden Chips ab. Das farbige Licht wird direkt erzeugt und entsteht nicht erst durch den Filter.

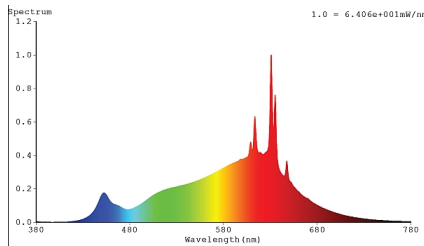
Weißer LEDs sind entweder RGB (roter + grüner + blauer Chip in einer LED = Lichtfarbe weiß) oder blaue LED-Chips mit gelb/orange Leuchtstoff in der Vergussmasse.

LED Star Strip 900

LED STRIP 900 S 927/24V 50M

Radium

Sichtbarer Bereich von 380 bis 780 nm; Bildhöhe entspricht der relativen spektralen Emission (400mW/klm)pro 10nm.



LED-Strip 2700K, Ra min. 90



Tageslicht (D 65)

Special features



General notes

Bei der Montage Sicherheitshinweise beachten!

Außerdem bitte berücksichtigen:

Das LED-Modul selbst und alle seine Komponenten dürfen nicht mechanisch belastet werden. Durch die Montage dürfen Leiterbahnen auf der Platine nicht beschädigt oder zerstört werden. Um mechanische Beschädigungen zu vermeiden, sollten die LED-Module sicher am vorgesehenen Untergrund befestigt werden. Achten Sie auf die richtige Polarität! Eine falsche Polarität führt zu keiner Lichtemission und kann das LED-Modul beschädigen. Parallelschaltung wird dringend als sichere elektrische Betriebsart empfohlen. Reihenschaltung wird nicht empfohlen.

Bei der Montage auf metallischen oder anderweitig leitfähigen Oberflächen muss eine elektrische Isolierung an den Lötstellen zwischen Modul und Montagefläche vorhanden sein. Bitte stellen Sie sicher, dass der LED-Treiber über ausreichende Leistung verfügt, um die Gesamtlast zu betreiben. Es liegt in der Verantwortung des Benutzers, einen geeigneten Schutz gegen korrosive Stoffe wie Feuchtigkeit und Kondensation sowie andere schädliche Elemente zu bieten. Für Anwendungen, welche Feuchtigkeit und Staub ausgesetzt sind, muss das Modul durch eine Vorrichtung oder ein Gehäuse mit einer geeigneten Schutzklasse geschützt werden.

Radium bietet Dienstleistungen zur Vor-Montage an. Über unseren Strip-Konfigurator können Sie Bänder in die gewünschte Länge schneiden lassen und mit passenden Aluminiumprofilen kombinieren oder direkt einkleben lassen, sowie ein für Ihre Anwendung geeignetes Betriebsgerät dazu aussuchen. Alle Längenmaße bei LED-Strips, Profilen, Abdeckungen und Kabeln sind mit Industrie-üblichen Toleranzen behaftet und können deshalb abweichen.

Unser Team berät Sie auch gerne zu Anwendungs- und Montagefragen.

Die technischen Konstruktionsdaten entsprechen DIN und IEC. Der Hersteller übernimmt bei unsachgemäßer Verwendung oder Behandlung keine Haftung für Personen- oder Sachschäden. Betriebswerte und Abmessungen gelten mit den üblichen Toleranzen. Verwandte Typen (andere Sockel, Spannungen) evtl. auf Anfrage. Verkauf und Lieferung gemäß den am Tage des Vertragsabschlusses gültigen Radium Lieferungs- und Zahlungsbedingungen. Versandeinheiten sind wirtschaftlich für Einkauf und Logistik, bitte berücksichtigen Sie das bei der Bestellmenge. Bei Kleinstmengen (Anbruch), die die Versandeinheiten unterschreiten, berechnen wir pro Lampentyp einen Aufschlag von 10%. Veränderungen jedweder Art an Verpackung oder Produkt sind unzulässig, da dadurch Radium Markenrechte verletzt werden. Außerdem können sich die technischen Eigenschaften des Produktes zu dessen Nachteil verändern oder gar zu Zerstörung führen. Für Folgeschäden kann Radium in keinem Fall haften.

® = Geschütztes Warenzeichen

Technische Änderung, Irrtümer und Liefermöglichkeit vorbehalten.

Safety instructions

Das LED-Modul enthält keinen Schutz gegen Kurzschlüsse, Überlastung oder Überhitzung. Um LED-Module sicher betreiben zu können, ist es notwendig, sie mit einem LED-Treiber zu betreiben, der gegen Kurzschluss, Überlast und Überhitzung schützt. Zur Vereinfachung der Leuchten- / Installationszulassung müssen LED-Treiber und LED-Module das CE-Zeichen tragen. Die Installation von LED-Modulen (mit LED-Treiber) muss unter Beachtung aller geltenden elektrischen und Sicherheitsstandards erfolgen. Nur qualifiziertes Personal darf Installationen durchführen.

Alle technischen Angaben ohne Gewähr.