

Lampe à vapeur de sodium à haute pression

RNP-E 50W/I/230/E27

Radium

Date de la fiche technique du produit: 07.04.2026



A



G



3600



2000K



24 000h

Données générales

Article No.	34418915
Code	RNP-E 50W/I/230/E27
Product EAN	4008597189159
Box quantity (pcs.)	24
EAN Box	4008597489150
Gross weight of box in kg	2.381
Length of box in m	0.358
Width of box in m	0.283
Height of box in m	0.353
Poids du produit	55 g
Product status	● Inactive

Les paramètres électriques

Watt	50.0 W
Puissance nominale de la lampe	50 W
consommation d'énergie pondérée en 1000 heures	55 kWh
Tension de maintien de la lampe	90 V
Tension de réseau (V)	230 V

Les paramètres électriques

Courant nominal	0.8 A
Courant nominal du self	0.8 A
Condensateur de compensation pour 50 Hz, BC	10 μ F
Courant de démarrage max.	125%
Coupe-circuit	Delay-action; min. double nominal current
Gradable	non

Les paramètres d'éclairage

flux lumineux	3600 lm
Flux lumineux de la lampe en champ assigné	3600 lm
Efficacité	72 lm/W
Efficacité totale secteur	72 lm/W
température de couleur	2000 K
Indice de rendu des couleurs CRI	25
Maintien du flux lumineux après 2000h	0.89
Maintien du flux lumineux après 4000h	0.85
Maintien du flux lumineux après 6000h	0.83
Maintien du flux lumineux après 8000h	0.82
Maintien du flux lumineux après 12000h	0.81
Maintien du flux lumineux après 16000h	0.79
Maintien du flux lumineux après 20000h	0.75

Durée de vie

Durée de vie moyenne	24000 h
B5 - durée de fonctionnement à 5% de défaillance	9000 h
B10 - durée de fonctionnement à 10% de défaillance	12000 h
Facteur de survie après 2000h	0.99
Facteur de survie après 4000h	0.98
Facteur de survie après 6000h	0.98
Taux de survie après 8000h	0.96
Facteur de survie après 12000h	0.90
Facteur de survie après 16000h	0.83
Facteur de survie après 20000h	0.70

Spécification

Commentaire sur l'étiquette énergétique	Ancienne étiquette, pas d'enregistrement EPREL, pas de fiche technique UE
Label d'énergie (G -> A)	G
Label d'énergie (E -> A++)	A
Diamètre max.	71 mm
diamètre	71 mm
Longueur totale	156 mm
Longueur max.	156 mm
Position de fonctionnement	hs30
Teneur en mercure	19.0 mg
forme de lampe	ellipsoïdal
Ausführung	enduit
version	opalin
Culot	E27

Notices explicatives pour fonctionnement

Position de fonctionnement	hs30
----------------------------	------

Informations spécifiques à EPREL

Commentaire sur l'étiquette énergétique	Ancienne étiquette, pas d'enregistrement EPREL, pas de fiche technique UE
Numéro d'identification EPREL	869022

Autre(s)

Directive de l'UE	TIM
-------------------	-----

Notices explicatives

Lampe à haute pression à vapeur de sodium standard avec ampoule ellipsoïdale enduite, culot E27. Opération avec ballast, aucun allumeur requis.

Vous trouverez des informations sur le recyclage des lampes usagées et bris de la lampe sur www.radium.de/recycling.

La "durée de vie L70" décrite pour les lampes LED indique le nombre d'heures lorsque le flux lumineux a diminué à 70% de sa valeur initiale.

Le champ optionnel « Info durée de vie » contient les conditions de détermination de la durée de vie. Ainsi, « 12B50, 50Hz » détermine par exemple la durée de vie moyenne B50 dans un cycle de commutation de 12h pour une fréquence déterminée de 50 Hz, « 3B50, HF » basé sur un cycle de commutation de 3h sur ECG (haute fréquence).

Base



E27
IEC/EN 60061-1
Page 7004-21-9

Spectrum

Lampe à vapeur de sodium à haute pression

RNP-E 50W/1/230/E27

Radium

Puisque la lumière du jour est un mélange de la lumière directe du soleil et de la lumière du ciel, la composition spectrale change en permanence en fonction de l'heure du jour et de la météo. Le standard de lumière D65 correspond à une lumière du jour d'une température de couleur d'environ 6500 K.

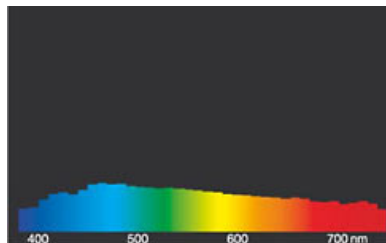
Chaque type de lampe à décharge a une répartition spectrale individuelle en fonction de son remplissage. Des caractéristiques importantes en découlent comme la couleur de la lumière ou le rendu des couleurs. Les lampes à vapeur de sodium sont très économiques; par leur lumière jaune, ces lampes ont une efficacité lumineuse élevée, mais un rendu des couleurs plutôt faible.

Lors du démarrage des lampes sodium le flux lumineux optimal n'est atteint qu'après environ 6 à 10 min.

La zone visible est de 380 à 780 nm; la hauteur du tableau correspond à l'émission spectrale relative (400mW/nm) par 10nm.

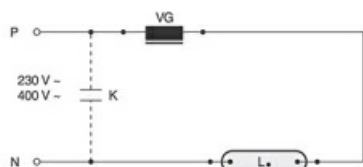


RNP Standard/Super



Lumière du jour (D 65)

Circuit diagram(s)



Standardschaltung HID mit Innenzünder

Zeichenerklärung:

L = Lampe

VG = Vorschaltgerät Konventionell (KVG/VVG)

P = Phase

N = Null-Leiter

K = Kompensations-Kondensator

Die notwendigen Geräte (hier nur Vorschaltgerät) zum Betrieb der Lampe sind normalerweise bereits in den dafür geeigneten Leuchten in der entsprechenden Schaltung installiert. Änderungen aller Art sind nur von qualifiziertem Fachpersonal durchzuführen. Dieses Schaltungsbeispiel ist daher lediglich als technische Hintergrund-Information für interessierte Anwender zu verstehen.

Special features



General notes

Les données techniques de construction correspondent à DIN et IEC. Le fabricant décline toute responsabilité pour des dommages corporels et matériels dus à une utilisation incorrecte. Les valeurs d'exploitation et les dimensions sont aux tolérances habituelles. A l'exception des modèles portant une identification spéciale, les lampes à incandescence sont destinées aux réseaux d'alimentation électrique de 230V. Les modèles non cités également avec culots et tensions différents sur demande. La vente et la livraison se font aux conditions de livraison et de paiement de Radium en vigueur à la conclusion du contrat. Les unités à envoyer sont économiques pour l'achat et la logistique, dans la mesure du possible veuillez commander des quantités qui répondent à cette attente. Nous facturons un supplément de 10 % pour les commandes de très petites quantités (fractions), qui par type de lampe, sont en dessous de chaque unité d'envoi. Tous changements concernant l'emballage ou le produit sont interdits car ils portent atteinte aux droits de la marque Radium. De plus, les qualités techniques du produit pourraient changer à son désavantage voire mener à sa destruction. Pour ces dommages, Radium décline toute responsabilité.

® = Marque déposée

Sous réserve de modifications techniques, erreurs et de délais de livraison.

Toutes les données techniques sans garantie.