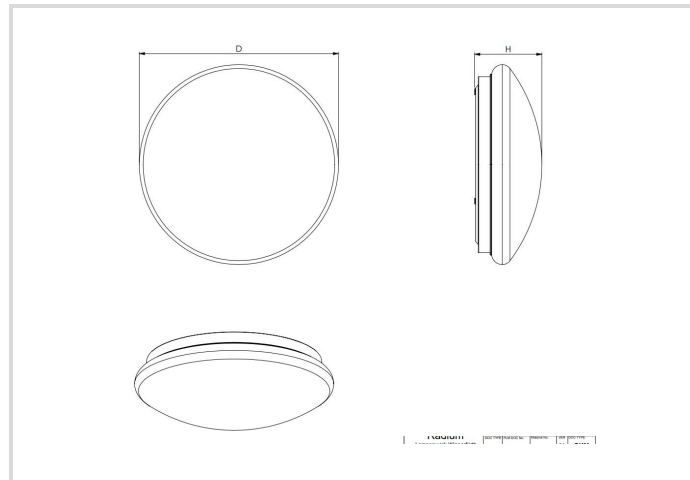


LED-Anbauleuchte Essence IP44

Surface E 360 23.5W CCT

Radium

Produktdatenblatt Stand: 24.04.2026



30004000K

Allgemeine Daten

| | |
|-------------------------------------|--|
| Artikel Nr. | SFEA5098 |
| Bestellzeichen | SF E 360 23.5W CCT IP54 |
| EAN-Faltschachtel | 4003556015166 |
| Versandeinheit in Stk. | 6 |
| EAN Umkarton (Versandeinheit) | 4003556415164 |
| Brutto-Gewicht Versandeinheit in kg | 5.63 |
| Länge Versandeinheit in m | 0.656 |
| Breite Versandeinheit in m | 0.4 |
| Höhe Versandeinheit in m | 0.405 |
| Produktgewicht | 540 g |
| Produktstatus | ● Aktiv |

Elektrische Parameter

| | |
|---------------------|-----------|
| Max. Systemleistung | 23.5 W |
| Nennspannung | 220-240 V |
| Spannungsart | AC |
| Nennstrom(bereich) | 188 mA |
| Nennstrom (mA) | 188 mA |

Elektrische Parameter

| | |
|-------------------------|-------------|
| Spitzen-Einschaltstrom | 1 A |
| Netzfrequenz | 50/60 Hz Hz |
| Dimmung mit Push-button | Nein |

Lichttechnische Parameter

| | |
|---|---------------|
| Lichtstrom einstellbar | Nein |
| Lichtstrom | 2050 lm |
| Bemessungslichtstrom nach IEC 62722-2-1 | 2050 lm |
| Lichtstrom @3000K | 1900 lm |
| Lichtstrom @4000K | 2050 lm |
| Ausstrahlungswinkel einstellbar | Nein |
| Ausstr.Winkel | 120 ° |
| Blendbegrenzung (UGR) | 28 |
| Effizienz | 87 lm/W |
| Netzspannungslichtausbeute | 87 lm/W |
| Farbtemperatur einstellbar | Stufen |
| CCT-Switch | Nein |
| Lichtfarbe | weiß |
| Farbtemperatur | 3000 / 4000 K |
| Farbkoordinate X | 0.434 |
| Farbkoordinate Y | 0.403 |
| Farbwiedergabeindex Ra | ≥ 80 |
| Farbstabilität | ≤ 6 sdcn |
| Mit Lichtsensor | Nein |

Lebensdauer

| | |
|-------------------------|----------|
| Lebensdauer L70B50 | 30000 h |
| Lebensdauer L80B10 | 30000 h |
| Anzahl der Schaltzyklen | ≥ 50.000 |
| Garantie | 3 |

Spezifikation

| | |
|------------------|--------|
| Durchmesser max. | 360 mm |
| Länge | 360 mm |
| Höhe/Tiefe | 100 mm |
| Breite max. | 360 mm |

LED-Anbauleuchte Essence IP44

Surface E 360 23.5W CCT

Radium

Spezifikation

| | |
|---|------------------|
| Material | Stahlblech/ PMMA |
| Schlagfestigkeit | IK03 |
| Photobiologische Sicherheit nach EN 62471 | RG0 |
| Mit Leuchtmittel | Ja |
| Austauschbares Betriebsgerät | Ja |

Betriebshinweise

| | |
|--|--------------------------------------|
| Schutzart (IP) | IP54 |
| Anschlussart | Steckklemme |
| Art der Verdrahtung | Abschluss |
| Max. Anzahl Leuchten je B10 Leitungsschutzschalter | 42 |
| Max. Anzahl Leuchten je B16 Leitungsschutzschalter | 67 |
| Glühdrahtprüfung nach IEC 60695-2-11 | 650 °C - 30 s |
| Betriebsgerät | LED-Betriebsgerät spannungsgesteuert |
| Mit Lichtsensor | Nein |
| Mit Bewegungsmelder | Nein |
| Geeignet für Notlicht | Nein |
| Notstromversorgung integriert | Nein |

Angaben speziell für EPREL

| | |
|---|---------|
| Netzspannung/Nicht direkt an die Netzspannung angeschlossen | MLS |
| Ungebündeltes oder gebündeltes Licht | NDLS |
| Farblich abstimmbare Lichtquelle | Ja |
| Typ Farbtemperatur | STEPS |
| Flimmerwert Pst LM | 1 |
| Stroboskopeffektwert SVM | 0.4 |
| EPREL ID Nummer | 2676391 |

Hinweis

Universelle LED Wand- und Deckenleuchte IP44, integrierter LED-Treiber mit Power-Select, Lichtfarbe einstellbar (Stufen)

Hinweise zur Entsorgung ausgebrannter Lampen und Lampenbruch finden Sie unter www.radium.de/recycling.

Die bei LED-Lampen beschriebene "Lebensdauer L70" gibt die Anzahl Stunden an, wenn sich der Lichtstrom auf 70% seines Ausgangswertes verringert hat.

Das optionale Feld "Info Lebensdauer" enthält die genormten Rahmenbedingungen, unter denen die spezifische Lebensdauer ermittelt wurde. So bedeutet z.B. "12B50, 50Hz" die mittlere Lebensdauer (B50) wird in einem 12h-Schaltrhythmus am Netz (Frequenz 50Hz) ermittelt, "3B50, HF" liegt ein 3h-Schaltrhythmus am EVG (Hochfrequenz) zugrunde.

Besonderheiten

LED-Anbauleuchte Essence IP44

Surface E 360 23.5W CCT

Radium



Allgemeine Hinweise

Die technischen Konstruktionsdaten entsprechen DIN und IEC. Der Hersteller übernimmt bei unsachgemäßer Verwendung oder Behandlung keine Haftung für Personen- oder Sachschäden. Betriebswerte und Abmessungen gelten mit den üblichen Toleranzen. Verwandte Typen (andere Sockel, Spannungen) evtl. auf Anfrage. Verkauf und Lieferung gemäß den am Tage des Vertragsabschlusses gültigen Radium Lieferungs- und Zahlungsbedingungen. Versandeinheiten sind wirtschaftlich für Einkauf und Logistik, bitte berücksichtigen Sie das bei der Bestellmenge. Bei Kleinstmengen (Anbruch), die die Versandeinheiten unterschreiten, berechnen wir pro Lampentyp einen Aufschlag von 10%. Veränderungen jedweder Art an Verpackung oder Produkt sind unzulässig, da dadurch Radium Markenrechte verletzt werden. Außerdem können sich die technischen Eigenschaften des Produktes zu dessen Nachteil verändern oder gar zu Zerstörung führen. Für Folgeschäden kann Radium in keinem Fall haften.

® = Geschütztes Warenzeichen

Technische Änderung, Irrtümer und Liefermöglichkeit vorbehalten.

Alle technischen Angaben ohne Gewähr.